

A J A T U S O N T I M A N T T I

SANDBERG
AJATUS ON TIMANTTI



Tutustu koko mallistoon!
sandberg.fi

Alkusanat

Tapasin vaimoni Päivin parikymmentä vuotta sitten sattumalta eräissä juhlissa. Takana oli rankka työpäivä ja olin jo ajatellut viettää illan kotona, mutta menin sittenkin, en tiedä miksi - onneksi menin. Ja siellä Päivi seiso. Pienistä sattumuksista, sanoista ja ilmeistä oli kyse. Niin kuin yleensä tällaisissa tilanteissa on. Taidettiin puhua aluksi seuraavana päivänä pidettävästä iletulituksesta tai jostakin yhtä tärkeästä. Siitä hetkestä suhteemme alkoi - syntyi ihan yhtäkkiä. Mutta eivät sanat silloin paljon merkitse. Ne voivat olla ihan mitä tahansa. Se ajatus. Siinä on lataus. Oikeassa tilanteessa - se on timantti.

Uuri Sandberg

Jos mieleesi tulee ajatuksia esitteen asioiden tiimoilta, kirjoita: uuri.sandberg@sandberg.fi

Sisällysluettelo:

Aamukaste sivu 14
Aamurusko sivu 21
Allianssit sivu 19
Aurinkotuuli sivu 10
Joenmutka sivu 12
Kallioranta sivu 20
Kassiopeia sivu 20
Kastepisara sivu 13
Kukkaniitty sivu 9
Kuunsäde sivu 12
Merivirta sivu 11
Myötätuuli sivu 11
Onnenlähde sivu 13
Suvituuli sivu 15
Taivaanranta sivu 17
Toivomuslähde sivut 5-8
Tuulenvire sivu 18
Tähdenlento sivu 17
Tähtisumu sivu 19
Yhdistelmiä sivu 16



Tutustu koko mallistoon!
sandberg.fi

Kaikki tuotteemme valmistetaan
keltakullasta, valkokullasta sekä punakullasta.



V-720k



V-720w



V-720r



V-720yw

Kokonaan keltakultaisen mallinumerossa on k,
valkokultaisessa w ja punakultaisessa r.
Mikäli sormus on kaksivärinen, mallinumerossa on yw.

TOIVOMUSLÄHDE



V-970w



V-770w



V-730w



V-710w/V-705w



V-980w



V-717w



V-715w



V-703k



V-910r



V-913k



V-710bw



V-707bw



V-775yw



V-713w/V-708w



V-707k



V-704w



V-722w



V-718yw



V-716w



V-687k

TOIVOMUSLÄHDE



V-850w



V-862k



V-853w



V-852k



V-960w



V-1743k



V-963w



V-942k



V-1790w



V-1760k



M-660w



M-663w



V-930w



V-933w



V-923k



V-968w



S-665w



S-675k



S-675r

TOIVOMUSLÄHDE



V-760w



V-720w



V-701w



V-701-9k



M-12-10w



M-15-8k



M-16-6k



V-720-5k



M-12w



M-15k



M-16w



M-14k



M-11w



V-687k + M-12-10k



V-725w



V-704k + V-701-9k



V-710w + M-12w

TOIVOMUSLÄHDE



KUKKANITTY



AURINKOTUULI



V-412w

V-411yw

V-409k

V-419w



V-410w

V-413k-turm

V-408w



V-453w

V-452k

V-450bw



V-408w + M-16w

V-409w + M-15-8w



V-411k + M-15k

MERIVIRTA



M-164w

M-164yw

T-64w

T-64yw



M-152w

M-152byw

T-52w

T-52yw



M-154w

M-154w + M-152w

T-52w + M-152w

MYÖTÄTUULI



M-165w

M-65w

M-165w + M-65w



M-188w

K-270w

K-250w

T-24-7w

K U U N S Ä D E



V-24w

V-15w

V-15k

V-11w

V-21w

V-9w

V-612w

V-611k

V-515yw

V-511w

J O E N M U T K A



M-330yw

M-320k

M-321w

M-336yw

S-130k + M-330yw

S-120w + M-330w

K A S T E P I S A R A



M-36bw

M-35k

M-34w

M-22w-saf

M-46k/M-45k

M-44w/V-442w

M-85k

M-82w

V-360w

V-613w

E-34k

E-33k

O N N E N L Ä H D E



K-2w

K-2yw

K-2bw

K-1w

T-kryw

T-krw

T-krCw

T-krAw

A A M U K A S T E



V-239w

V-236w

V-234w

V-239-7w



V-59w

V-133w

V-28yw



V-346w

V-336w

V-326w

V-325w



V-46w

V-36w

V-39k

V-34w



V-333k

V-334k

V-131w

V-231w

S U V I T U U L I



M-114w

M-115k

M-124k

M-125w



M-122k

M-112w

M-110k

M-1141bw



M-118w

M-136w

M-1150k-forest

M-1150w



M-414w

M-415r

M-422k

M-412k



M-214k

M-200w

M-212k

YHDISTELE OMAKSESI



V-442w + M-319w



V-720k + V-1743k + V-720k



M-842w + M-110w



M-832k + M-321k



M-321w + M-35w + M-321w



V-380k + M-114k



M-16w + M-152w



M-124k + M-46k + M-124k



V-383w + M-16w



V-380k + V-701-9k



V-720w + M-36bw + V-720w



M-145k + V-720k



V-710w + V-720w



S-130k + M-330yw



V-733w + V-720w

TAIVAANRANTA



V-381w



V-380k



V-379w



V-379k



V-384k



V-383w



S-130k



S-120w



T-22w



T-22k + T-21k



T-22w + T-21w

TÄHDENLENTO



T-17w



T-17yw



T-16w

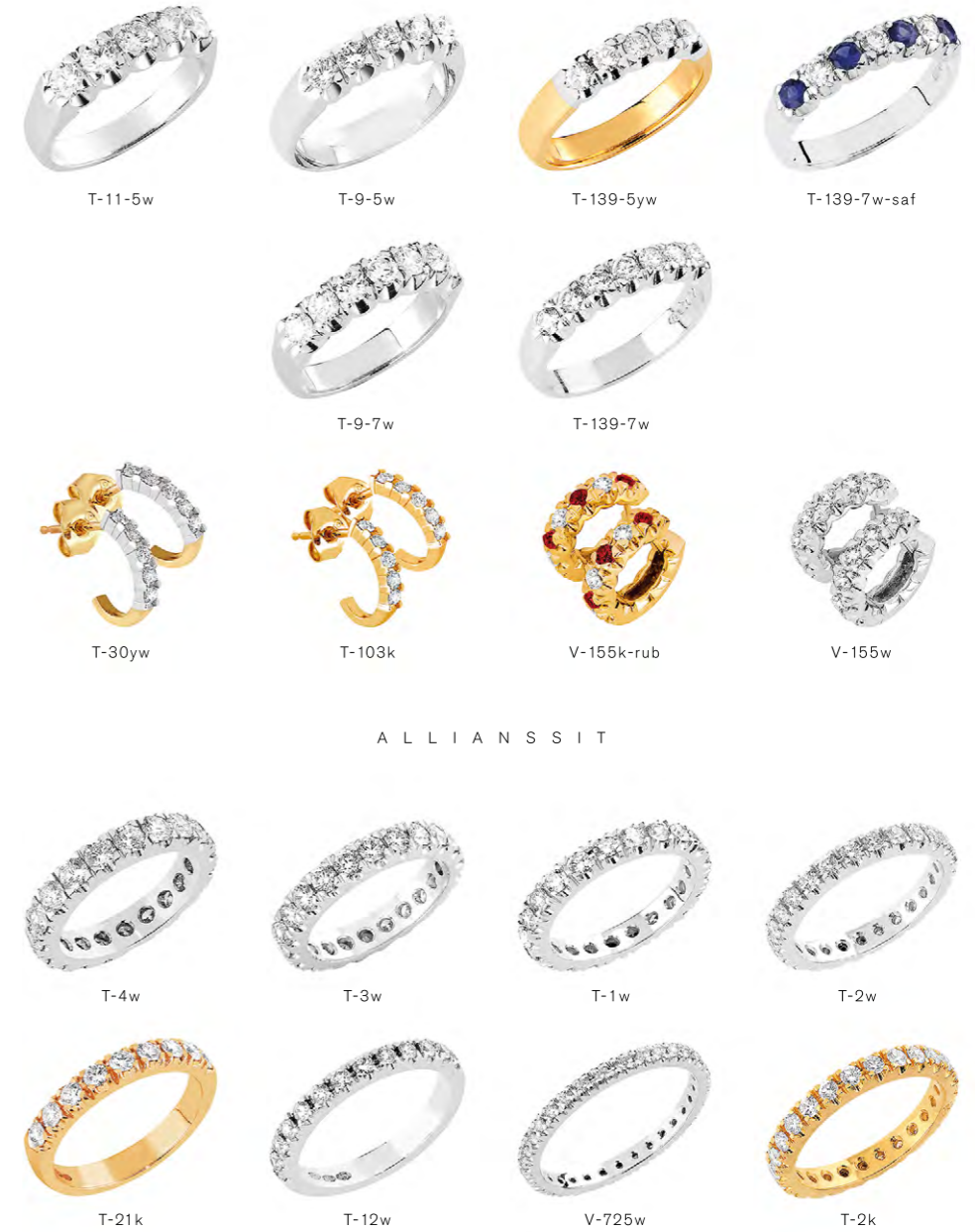


T-16yw

TUULENVIRE



TÄHTISUMU



ALLIANSIT

KASSIOPEIA



M-57yw

M-49w

M-48k

M-47w



V-216w

M-39yw

V-210k

KALLIORANTA



V-26k

V-66k

V-86k



V-22w

V-66-7yw

V-86-7w

AAMURUSKO



E-650w

E-550k

E-530w

E-350k



E-150w

E-110k

E-550w-RAKKA

E-255k-RAILO



E-265w

E-255k

E-245w

E-235k



E-430w

E-320w

E-210w

E-260w-JOHKA



A-3k

A-2k

A-1k

E-245k-RAKKA

Huippuunsa hiottu.

Sandberg-timanttikorut suunnitellaan ja valmistetaan Suomessa perinteisin käsityömenetelmin. Valmistamme korut pienissä tuotantoerissä, joissa kultaseppämestareidemme persoonallinen työpanos ja kädenjälki pääsevät oikeuksiinsa. Korujemme laatuun panostamme valmistusprosessin kaikilla osa-alueilla raaka-aineiden valinnasta alkaen.

Timantin valinnassa keskitymme sen arvoon ja kauneuteen vaikuttaviin kaikkiin neljään tekijään: painoon, puhtauteen, väriin ja hiontaan. Näistä timantin kauneuteen vaikuttaa eniten hionnan laatu, joten kiinnitämme korostettua huomiota sen osa-alueisiin: niin mittasuhteisiin, symmetriaan kuin viimeistelyyn. Tämän näet timanttimme poikkeuksellisen kirkkaana ja eloisana loistona. Korkealaatuinen hionta myös nostaa timantin arvoa.

Sama laatu ja tarkkuus näkyvät myös käyttämissämme metalliseoksissa. Käytämme koruissamme ainoastaan sertifioitua kierrätyskultaa. Jos haluat Sandberg-korusi mieluummin valkokultaisena, tiedät, että käytämme ainoastaan palladiumvalkokultaa, jonka väri on kauniin valkoinen korkean palladium-pitoisuuden ansiosta. Voit valita kaikista malleistamme joko kultaisen tai valkokultaisen version. Tilauksesta korusi voidaan valmistaa myös platinasta tai punakullasta.

Käyttämämme timantit on hankittu luotettavista ja laillisista lähteistä. Yli 0,30ct Sandberg-timanteissa on aina mukana GIA:n, maailman johtavan timanttikaupasta riippumattoman asiantuntijan, luokitustodistus. Kotimaisen laadun takeeksi Sandberg-timanttikoruille on myönnetty myös Suomalaisen Työn Liiton Avainlipputunnus.

Jos et sattuisi löytämään malleistamme mieleistäsi, valmistamme tilauksesta myös uniikkikoruja. Esitä omia toiveitasi, haaveitasi ja ideoitasi sivuillamme sandberg.fi



S-105k

M-145k

Timantin GIA-väriasteet

D	Harvinaisin väritön	River
E		
F	Harvinainen väritön	Top Wesselton
G		
H	Väritön	Wesselton
I	Lähes väritön	Top Crystal
J		Crystal
K	Hieman vivahtava	Top Cape
L		Cape
M		
N	Hyvin vaalean keltainen > keltainen	Light Yellow ja Yellow
↓		
Z		

Scan.D.N. (Perinteiset väriasteet)

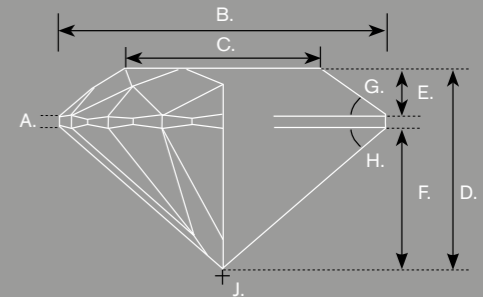
Timantin GIA-puhtausasteet

FL	Flawless, Internally Flawless/ puhdas, ei sulkeumia
IF	
VVS1	Very Very Slightly Included/ erittäin vähäisiä sulkeumia
VVS2	
VS1	Very Slightly Included/ vähäisiä sulkeumia
VS2	
S11	Slightly Included/ pieniä sulkeumia
S12	
I1	Included/ silmin havaittavia sulkeumia
I2	
I3	

Timantin GIA-hionta-asteet

EX	Excellent / Erinomainen
VG	Very Good / Erittäin hyvä
G	Good / Hyvä
F	Fair / Tyydyttävä
P	Poor / Heikko

Tärkeimmät mittasuhteiden arvioinnissa käytettävät mitat (briljanttihionta)



- A. reunuksen paksuus
- B. halkaisija
- C. taulun koko
- D. kokonaiskorkeus
- E. yläosan korkeus
- F. alaosan syvyys
- G. yläosan kulma
- H. alaosan kulma
- J. kärjen eli kuletin koko

Noudatamme timanttien luokituksessa GIA:n luokitusjärjestelmää, joka on kansainvälinen standardi. (GIA = Gemological Institute of America)



SANDBERG

AJATUS ON TIMANTTI

sandberg.fi

2025 - 2026



[SandbergTimanttikorut](https://www.facebook.com/SandbergTimanttikorut)



[@sandbergtimanttikorut](https://www.instagram.com/sandbergtimanttikorut)